

*W*27
arquitectes



Especialistes en
Medi Ambient,
Qualitat
i Protecció Civil

ANNEX SECTOR 6 AMPLIAT- PROJECTE BÀSIC I EXECTIU PER LA NATURALITZACIÓ DEL PATI DE L'ESCOLA "LES COMETES"

Llorenç del Penedès



GENER 2025

*W*27
arquitectes
JORDI GALTÉS ROVIRA
Arquitecte col. 49436-4

JORDI GALTÉS
ROVIRA /
num:49436-4
2025.01.23
10:14:26 +01'00'

46633038D Firmado
MARIA digitalmente por
GEMA 46633038D MARIA
PELLISA (R: GEMA PELLISA (R:
J63722524) J63722524)
Fecha: 2025.01.23
10:23:09 +01'00'

Jordi Galtés Rovira,
arquitecte

Gemma Pellisa Mateo,
ambientòloga

ÍNDEX

1. PRESSUPOST I AMIDAMENTS

- 1.1 Amidaments
- 1.2 Justificació de preus
- 1.3 Quadres
- 1.4 Pressupost

2. PLÀNOLS

- 2.1 Proposta ampliada de la ventilació del gimnàs



Especialistes en
Medi Ambient,
Qualitat
i Protecció Civil

u27
arquitectes

Pressupost i amidament

| Codi | U | Denominació | Amidament | Preu | Total |
|-------------------|------|--|-----------|--------|----------|
| 11.5 EQ7116CF01_3 | u | Partida alçada a justificar electricitat. Portada de cablejat des del quadre del gimnàs a cada finestra amb tub vist i cablejat fumex per a instal·lació de motors de les finestres. | | | |
| | Uts. | Llargada | Amplada | Alçada | Subtotal |
| S6 | 6,00 | | | | 6,00 |
| | | Total u | | 6,00 | 150,00 |
| | | | | | 900,00 |

Projecte: PATI ESCOLA LLORENÇ DEL PENEDÈS

| Capítol | Import |
|--|------------------|
| 11 ANNEX FUSTERIES | 15.603,78 |
| Pressupost d'execució material | 15.603,78 |
| 13% de despeses generals | 2.028,49 |
| 6% de benefici industrial | 936,23 |
| Suma | 18.568,50 |
| 21% IVA | 3.899,39 |
| Pressupost d'execució per contracta | 22.467,89 |

Puja el pressupost d'execució per contracta a l'expressada quantitat de VINT-I-DOS MIL QUATRE-CENTS SEIXANTA-SET EUROS AMB VUITANTA-NOU CÈNTIMS.

Gemma Pellisa, ambientòloga

Jordi Galtés, arquitecte

Annex de justificació de preus

| Nº | Codi | U | Descripció | Total | |
|-------------------------------|---------------|---------|--|--------|---------------|
| 11 ANNEX FUSTERIES | | | | | |
| 11.1 | LCL060 | u | <p>Finestra d'alumini, gamma alta, amb trencament de pont tèrmic, una fulla abatible, amb obertura cap a l'interior, dimensions 900x900 mm, acabat lacat color blanc, amb el segell QUALICOAT, que garanteix el gruix i la qualitat del procés de lacat, composta de fulla de 88 mm i marc de 80 mm, rivets, galze, junts d'estanquitat d'EPDM, maneta i ferraments, segons UNE-EN 14351-1; transmitància tèrmica del marc: $U_{h,m}$ = des de 1,3 W/(m²K); gruix màxim de l'envidriament: 65 mm, amb classificació a la permeabilitat a l'aire classe 4, segons UNE-EN 12207, classificació a l'estanquitat a l'aigua classe E1950, segons UNE-EN 12208, i classificació a la resistència a la força del vent classe C5, segons UNE-EN 12210, sense bastiment de base i sense persiana. Inclús patilles d'ancoratge per a la fixació de la fusteria, segellador adhesiu i silicona neutra per a segellat perimetral dels junts exterior i interior, entre la fusteria i l'obra.</p> <p>Criteri de valoració econòmica: El preu no inclou el rebut en obra de la fusteria.</p> <p>Inclou: Ajust final de les fulles. Segellat perimetral del junt entre la fusteria exterior i el parament. Realització de proves de servei.</p> <p>Criteri d'amidament de projecte: Nombre d'unitats previstes, segons documentació gràfica de Projecte.</p> <p>Criteri de mesura d'obra: Es mesurarà el nombre d'unitats realment executades segons especificacions de Projecte.</p> | | |
| | mt25pfx217Hia | 1,000 U | Finestra d'alumini, gamma alta, amb trencament de pont tèrmic, una fulla abatible, amb obertura cap a l'interior, dimensions 900x900 mm, acabat lacat color blanc, amb el segell QUALICOAT, que garanteix el gruix i la qualitat del procés de lacat, composta de fulla de 88 mm i marc de 80 mm, rivets, galze, junts d'estanquitat d'EPDM, maneta i ferraments, segons UNE-EN 14351-1; transmitància tèrmica del marc: $U_{h,m}$ = des de 1,3 W/(m²K); gruix màxim de l'envidriament: 65 mm, amb classificació a la permeabilitat a l'aire classe 4, segons UNE-EN 12207, classificació a l'estanquitat a l'aigua classe E1950, segons UNE-EN 12208, i classificació a la resistència a la força del vent classe C5, segons UNE-EN 12210. | 429,57 | 429,57 |
| | mt22www010a | 0,612 U | Cartutx de 290 ml de segellador adhesiu monocomponent, neutre, superelàstic, a base de polímer MS, color blanc, amb resistència a la intempèrie i als raigs UV i elongació fins a ruptura 750%. | 5,29 | 3,24 |
| | mt22www050a | 0,288 U | Cartutx de 300 ml de silicona neutra oxímica, d'elasticitat permanent i enduriment ràpid, color blanc, rang de temperatura de treball de -60 a 150°C, amb resistència als rajos UV, duresa Shore A aproximada de 22, segons UNE-EN ISO 868 i elongació a ruptura >= 800%, segons UNE-EN ISO 8339. | 4,73 | 1,36 |
| | mo018 | 1,810 h | Oficial 1ª serraller. | 28,86 | 52,24 |
| | mo059 | 1,153 h | Ajudant serraller. | 25,36 | 29,24 |
| | % | 2,000 % | Costos directes complementaris | 515,65 | 10,31 |
| Preu total per u | | | | | 525,96 |

Annex de justificació de preus

| Nº | Codi | U | Descripció | | Total |
|------|---------------|----------|---|--------|---------------|
| 11.2 | LCL060b | u | <p>Finestral fix d'alumini, gamma alta, amb trencament de pont tèrmic, dimensions 900x900 mm, acabat lacat color blanc, amb el segell QUALICOAT, que garanteix el gruix i la qualitat del procés de lacat, perfils de 65 mm soldats a biaix i rivets, segons UNE-EN 14351-1; transmitància tèrmica del marc: $U_{h,m}$ = des de 1,3 W/(m²K); gruix màxim de l'envidriament: 65 mm, amb classificació a la permeabilitat a l'aire classe 4, segons UNE-EN 12207, classificació a l'estanquitat a l'aigua classe E1950, segons UNE-EN 12208, i classificació a la resistència a la força del vent classe C5, segons UNE-EN 12210, sense bastiment de base i sense persiana. Inclús patilles d'ancoratge per a la fixació de la fusteria, segellador adhesiu i silicona neutra per a segellat perimetral dels junts exterior i interior, entre la fusteria i l'obra.</p> <p>Criteri de valoració econòmica: El preu no inclou el rebut en obra de la fusteria.</p> <p>Inclou: Segellat perimetral del junt entre la fusteria exterior i el parament.</p> <p>Criteri d'amidament de projecte: Nombre d'unitats previstes, segons documentació gràfica de Projecte.</p> <p>Criteri de mesura d'obra: Es mesurarà el nombre d'unitats realment executades segons especificacions de Projecte.</p> | | |
| | mt25pfx055Hia | 1,000 U | Finestral fix d'alumini, gamma alta, amb trencament de pont tèrmic, dimensions 900x900 mm, acabat lacat color blanc, amb el segell QUALICOAT, que garanteix el gruix i la qualitat del procés de lacat, perfils de 65 mm soldats a biaix i rivets, segons UNE-EN 14351-1; transmitància tèrmica del marc: $U_{h,m}$ = des de 1,3 W/(m²K); gruix màxim de l'envidriament: 65 mm, amb classificació a la permeabilitat a l'aire classe 4, segons UNE-EN 12207, classificació a l'estanquitat a l'aigua classe E1950, segons UNE-EN 12208, i classificació a la resistència a la força del vent classe C5, segons UNE-EN 12210. | 218,15 | 218,15 |
| | mt22www010a | 0,612 U | Cartutx de 290 ml de segellador adhesiu monocomponent, neutre, superelàstic, a base de polímer MS, color blanc, amb resistència a la intempèrie i als raigs UV i elongació fins a ruptura 750%. | 5,29 | 3,24 |
| | mt22www050a | 0,288 U | Cartutx de 300 ml de silicona neutra oxímica, d'elasticitat permanent i enduriment ràpid, color blanc, rang de temperatura de treball de -60 a 150°C, amb resistència als rajos UV, duresa Shore A aproximada de 22, segons UNE-EN ISO 868 i elongació a ruptura >= 800%, segons UNE-EN ISO 8339. | 4,73 | 1,36 |
| | mo018 | 1,810 h | Oficial 1ª serraller. | 28,86 | 52,24 |
| | mo059 | 1,153 h | Ajudant serraller. | 25,36 | 29,24 |
| | % | 2,000 % | Costos directes complementaris | 304,23 | 6,08 |
| | | | Preu total per u | | 310,31 |
| 11.3 | PC1C-BS89 | m2 | <p>Vidre aïllant de lluna de baixa emissivitat de 4+4 mm de gruix amb 2 butiral transparent classe 1 (B) 1 segons UNE-EN 12600, cambra d'aire de 12 mm i lluna de 4+4 mm de gruix amb 2 butiral transparent de lluna reflectora de control solar, classe 1 (B) 1 segons UNE-EN 12600, col·locat amb perfils conformats de neoprè sobre alumini o PVC</p> | | |
| | A0F-0010 | 0,600 h | Oficial 1a vidrier | 31,65 | 18,99 |
| | BC11-2T3T | 1,000 m2 | Vidre aïllant, baixa emissivitat 4+4.2 but.transparent / 12 / 4+4.2 but.transparent | 137,69 | 137,69 |
| | A%AUX001 | 1,500 % | Despeses auxiliars mà d'obra | 18,99 | 0,28 |
| | | | Preu total per m2 | | 156,96 |

Annex de justificació de preus

| Nº | Codi | U | Descripció | | Total |
|------|--------------|---------|---|--------|---------------|
| 11.4 | PAV7-AHEV | u | Motor per a finestra, per a un eix de 40 mm de diàmetre, col·locat | | |
| | A0F-000N | 0,300 h | Oficial 1a lampista | 31,76 | 9,53 |
| | BAV0-1P33 | 1,000 u | Motor | 125,00 | 125,00 |
| | A%AUX001 | 2,500 % | Despeses auxiliars mà d'obra | 9,53 | 0,24 |
| | | | Preu total per u | | 134,77 |
| 11.5 | EQ7116CF01_3 | u | Partida alçada a justificar electricitat. Portada de cablejat des del quadre del gimnàs a cada finestra amb tub vist i cablejat fumex per a instal·lació de motors de les finestres. | | |
| | | | Sense descomposició | | 150,00 |
| | | | Preu total arrodonit per u | | 150,00 |

Quadre de mà d'obra

Quadre de mà d'obra

Pàgina 1

| Núm. Codi | Denominació de la mà d'obra | Preu | Hores | Total |
|------------|-----------------------------------|-------|------------------|----------|
| 1 A0F-000N | Oficial 1a lampista | 31,76 | 3,600 h | 114,36 |
| 2 A0F-0010 | Oficial 1a vidrier | 31,65 | 11,664 h | 369,17 |
| 3 mo018 | Oficial 1 ^a serraller. | 28,86 | 43,440 h | 1.253,76 |
| 4 mo059 | Ajudant serraller. | 25,36 | 27,672 h | 701,76 |
| | | | Total mà d'obra: | 2.439,05 |

Quadre de maquinària

| Núm. Codi | Denominació de la maquinària | Preu | Quantitat | Total |
|-------------------|------------------------------|------|-----------|-------|
| Total maquinària: | | | | 0,00 |

Quadre de materials

| Núm. Codi | Denominació del material | Preu | Quantitat | Total |
|------------------|--|--------|-----------|-----------|
| 1 mt25pfx217.. | Finestra d'alumini, gamma alta, amb trencament de pont tèrmic, una fulla abatible, amb obertura cap a l'interior, dimensions 900x900 mm, acabat lacat color blanc, amb el segell QUALICOAT, que garanteix el gruix i la qualitat del procés de lacat, composta de fulla de 88 mm i marc de 80 mm, rivets, galze, junts d'estanquitat d'EPDM, maneta i ferraments, segons UNE-EN 14351-1; transmitància tèrmica del marc: $U_{h,m}$ = des de 1,3 W/(m ² K); gruix màxim de l'envidriament: 65 mm, amb classificació a la permeabilitat a l'aire classe 4, segons UNE-EN 12207, classificació a l'estanquitat a l'aigua classe E1950, segons UNE-EN 12208, i classificació a la resistència a la força del vent classe C5, segons UNE-EN 12210. | 429,57 | 12,000 U | 5.154,84 |
| 2 mt25pfx055.. | Finestral fix d'alumini, gamma alta, amb trencament de pont tèrmic, dimensions 900x900 mm, acabat lacat color blanc, amb el segell QUALICOAT, que garanteix el gruix i la qualitat del procés de lacat, perfils de 65 mm soldats a biaix i rivets, segons UNE-EN 14351-1; transmitància tèrmica del marc: $U_{h,m}$ = des de 1,3 W/(m ² K); gruix màxim de l'envidriament: 65 mm, amb classificació a la permeabilitat a l'aire classe 4, segons UNE-EN 12207, classificació a l'estanquitat a l'aigua classe E1950, segons UNE-EN 12208, i classificació a la resistència a la força del vent classe C5, segons UNE-EN 12210. | 218,15 | 12,000 U | 2.617,80 |
| 3 BC11-2T3T | Vidre aïllant de lluna de baixa emissivitat de 4+4 mm de gruix amb 2 butiral transparent classe 1 (B) 1 segons UNE-EN 12600, cambra d'aire de 12 mm i lluna de 4+4 mm de gruix amb 2 butiral transparent de lluna reflectora de control solar, classe 1 (B) 1 segons UNE-EN 12600 | 137,69 | 19,440 m2 | 2.676,69 |
| 4 BAV0-1P33 | Motor per finestra, per a un eix de 40 mm de diàmetre | 125,00 | 12,000 u | 1.500,00 |
| 5 mt22www010a | Cartutx de 290 ml de segellador adhesiu monocomponent, neutre, superelàstic, a base de polímer MS, color blanc, amb resistència a la intempèrie i als raigs UV i elongació fins a ruptura 750%. | 5,29 | 14,688 U | 77,76 |
| 6 mt22www050a | Cartutx de 300 ml de silicona neutra oxímica, d'elasticitat permanent i enduriment ràpid, color blanc, rang de temperatura de treball de -60 a 150°C, amb resistència als rajos UV, duresa Shore A aproximada de 22, segons UNE-EN ISO 868 i elongació a ruptura \geq 800%, segons UNE-EN ISO 8339. | 4,73 | 6,912 U | 32,64 |
| Total materials: | | | | 12.059,73 |

Projecte: PATI ESCOLA LLORENÇ DEL PENEDÈS

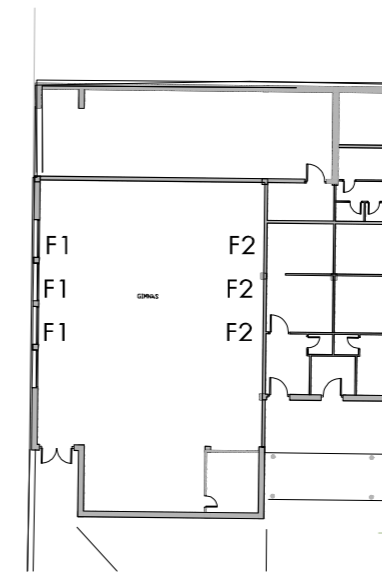
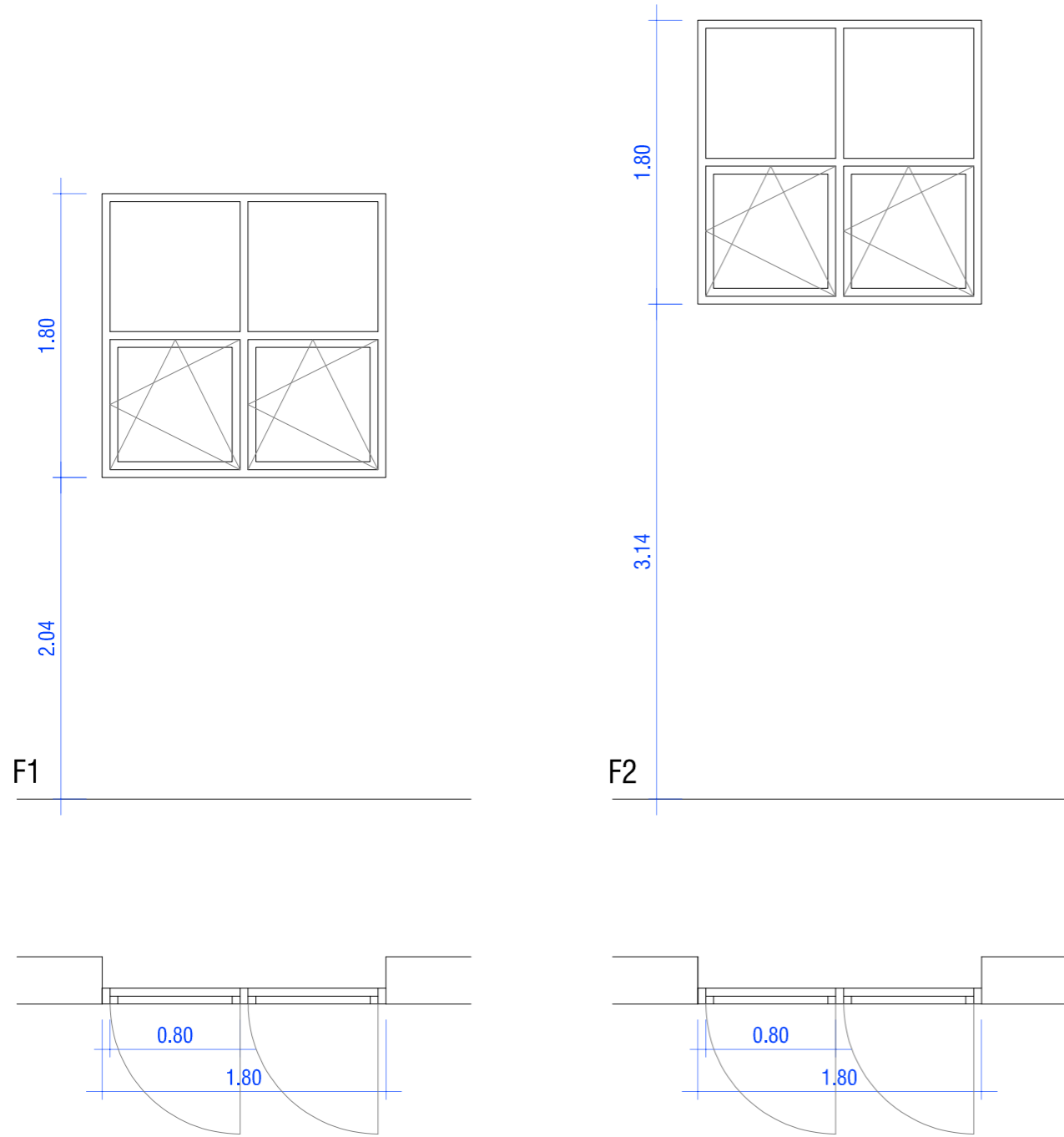
| Capítol | Import |
|--|------------------|
| 11 ANNEX FUSTERIES | 15.603,78 |
| Pressupost d'execució material | 15.603,78 |
| 13% de despeses generals | 2.028,49 |
| 6% de benefici industrial | 936,23 |
| Suma | 18.568,50 |
| 21% IVA | 3.899,39 |
| Pressupost d'execució per contracta | 22.467,89 |

Puja el pressupost d'execució per contracta a l'expressada quantitat de VINT-I-DOS MIL QUATRE-CENTS SEIXANTA-SET EUROS AMB VUITANTA-NOU CÈNTIMS.

Gemma Pellisa, ambientòloga

Jordi Galtés, arquitecte

ACTUACIÓ 6: VENTILACIÓ CREUADA



IMATGE FUSTERIES F1. ESTAT ACTUAL



IMATGE FUSTERIES F2. ESTAT ACTUAL

FUSTERIA D'ALUMINI ANODITZAT AMB TRENCAMENT DE PONT TÈRMIC AMB FULLA OSCILOBATENT I FIXA

6 unitats

Fusteria d'alumini anoditzat, color natural mate, amb trencament de pont tèrmic, per a col·locar sobre bastiment base, elaborada amb perfils de preu superior, classificació mínima 4 de permeabilitat a l'aire segons UNE-EN 12210. Classificació mínima C5 de resistència al vent i 9A d'estanqueïtat a l'aigua.

Perfils d'alumini anoditzat amb gruix de 60X110 micres. Marc format per perfils tubulars de 65mm, amb ranures per clipat de trencaigües i tapajunt. Fulles formades per perfils tubulars de 74mm o equivalent. Juntes d'envidrament en EPDM de qualitat marina. Estanqueïtat per per doble barrera de juntes EPDM contínua amb cantoneres.

Vidre aïllant de dues llunes incolores amb dos vidres de seguretat amb làmina de butiral incolor d'1 mm de gruix, amb classificació de resistència al impacte manual nivell A, una de 4+4 de gruix de baixa emissivitat tèrmica i una lluna de 4+4 i cambra d'aire de 12mm, col·locat amb llistó de vidre sobre fusta, acer o alumini.

PROJECTE BÀSIC I EXECUTIU
PATIS ESCOLA



Especialistes en
Medi Ambient,
Qualitat
i Protecció Civil

GEMMA PELLISA MATEO
ambientòloga



JORDI GALTÉS ROVIRA
arquitecte
col·legiat 49436-4

PROPOSTA VENTILACIÓ GIMNÀS

ESCOLA
LLORENÇ DEL PENEDÈS

DESEMBRE 2024

A1 e. 1/50
A3 e. 1/100



PROMOTOR
Ajuntament de Llorenç del Penedès

Plànol Annex

